

Емкости подземные ОЗРМ с подогревателем ЕПП 5, ЕПП 8, ЕПП 12.5, ЕПП 16, ЕПП 20, ЕП 25, ЕПП 40, ЕПП 63, ЕПП 100



Технические характеристики

По вопросам продаж и поддержки обращайтесь:

Архангельск (8182)63-90-72
Астана +7(7172)727-132
Астрахань (8512)99-46-04
Барнаул (3852)73-04-60
Белгород (4722)40-23-64
Брянск (4832)59-03-52
Владивосток (423)249-28-31
Волгоград (844)278-03-48
Вологда (8172)26-41-59
Воронеж (473)204-51-73
Екатеринбург (343)384-55-89
Иваново (4932)77-34-06
Ижевск (3412)26-03-58
Казань (843)206-01-48

Калининград (4012)72-03-81
Калуга (4842)92-23-67
Кемерово (3842)65-04-62
Киров (8332)68-02-04
Краснодар (861)203-40-90
Красноярск (391)204-63-61
Курск (4712)77-13-04
Липецк (4742)52-20-81
Магнитогорск (3519)55-03-13
Москва (495)268-04-70
Мурманск (8152)59-64-93
Набережные Челны (8552)20-53-41
Нижний Новгород (831)429-08-12
Новокузнецк (3843)20-46-81

Новосибирск (383)227-86-73
Омск (3812)21-46-40
Орел (4862)44-53-42
Оренбург (3532)37-68-04
Пенза (8412)22-31-16
Пермь (342)205-81-47
Ростов-на-Дону (863)308-18-15
Рязань (4912)46-61-64
Самара (846)206-03-16
Санкт-Петербург (812)309-46-40
Саратов (845)249-38-78
Севастополь (8692)22-31-93
Симферополь (3652)67-13-56
Сургут (3462)77-98-35

Смоленск (4812)29-41-54
Сочи (862)225-72-31
Ставрополь (8652)20-65-13
Тверь (4822)63-31-35
Томск (3822)98-41-53
Тула (4872)74-02-29
Тюмень (3452)66-21-18
Ульяновск (8422)24-23-59
Уфа (347)229-48-12
Хабаровск (4212)92-98-04
Челябинск (351)202-03-61
Череповец (8202)49-02-64
Ярославль (4852)69-52-93

эл. почта: nhm@nt-rt.ru || сайт: <http://ozrm.nt-rt.ru>

ЕМКОСТИ ПОДЗЕМНЫЕ ЕП, ЕПП

Предназначены для слива остатков светлых и темных нефтепродуктов, нефти, масел, конденсата, в том числе в смеси с водой из технологических сетей (трубопроводов) и аппаратов на предприятиях нефтеперерабатывающей, нефтехимической, нефтяной, газовой отраслей промышленности и энергетики (для аварийного сброса трансформаторного масла). Сливаемая жидкость должна иметь плотность не более 1000 кг/м^3 , кинематическую вязкость до $30 \cdot 10^{-6} \text{ м}^2/\text{с}$. Емкости не предназначены для слива сжиженных углеводородных газов, для использования их с футеровкой или гуммированием.



Опытный завод резервуаров и металлоконструкций изготавливает два типа подземных емкостей:

ЕП – емкости подземные без подогревателя;

ЕПП – емкости подземные с подогревателем.

Температура среды, °С – от минус 60 до плюс 200,

Давление рабочее, МПа – до 0,07.

Класс опасности рабочих сред - 2, 3 и 4 по ГОСТ 12.1.007.

Материальное исполнение:

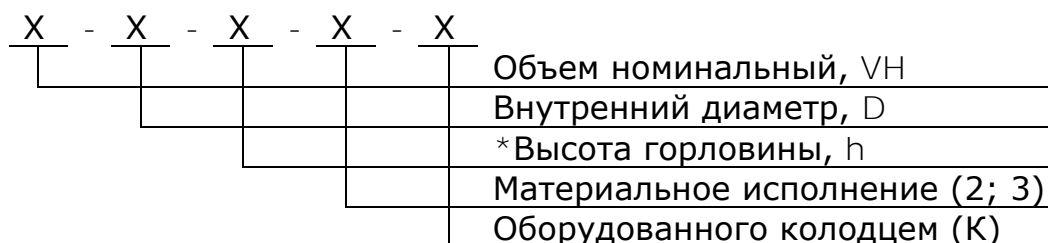
1 – СтЗсп5 – до минус 40°С,

2 – 09Г2С-12 – до минус 60°С.

Изготовление и приемка на заводе производится по ТУ 5265-002-67029533-2010

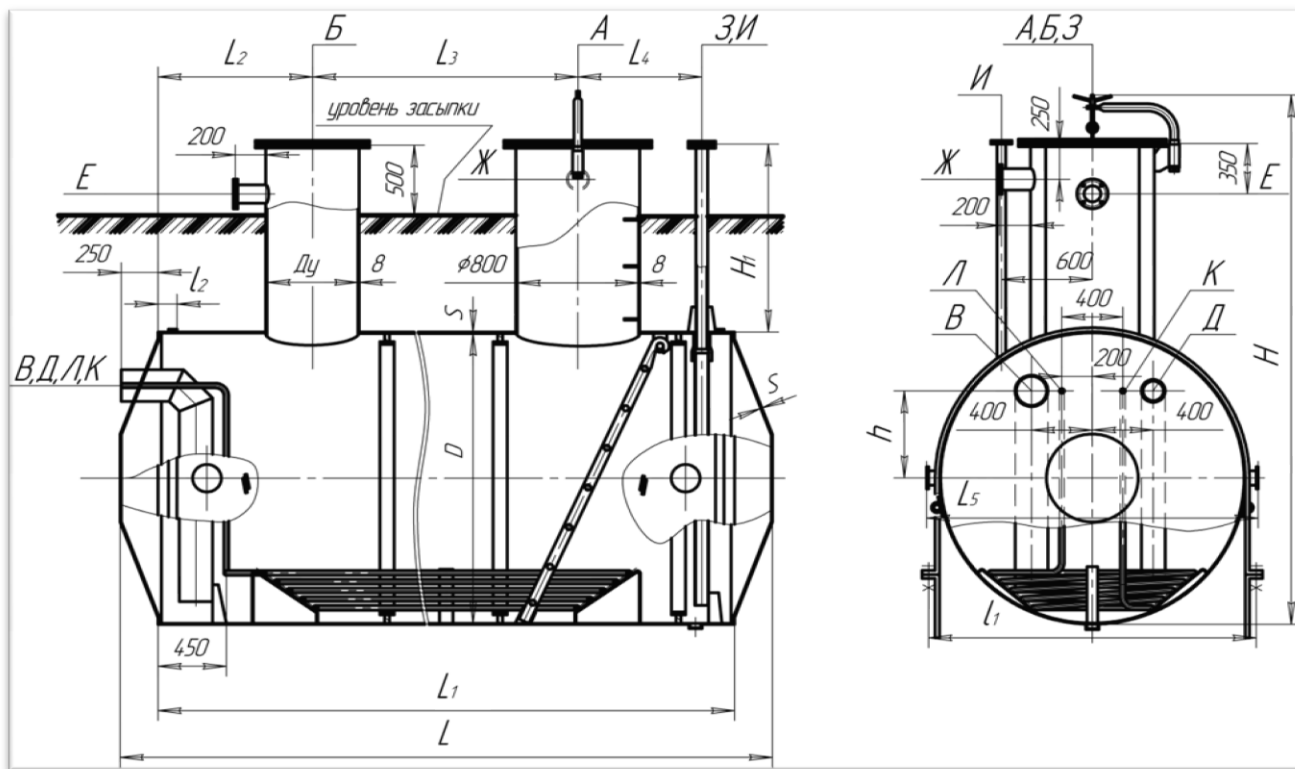
Выбор емкости для конкретных условий эксплуатации осуществляет проектная организация, применяющая емкость в своих проектах.

Структурная схема условного обозначения емкости:



Емкость подземная горизонтальная дренажная, типа ЕПП (с подогревателем)

Емкость подземная горизонтальная дренажная, типа ЕПП (с подогревателем) предназначена для слива остатков светлых и темных нефтепродуктов, нефти, масел, конденсата, в том числе в смеси с водой из технологических сетей (трубопроводов) и аппаратов во всех отраслях промышленности.



Обозначение	Размеры, мм											* Масса пустого аппарата, кг	
	L	L ₁	L ₂	L ₃	L ₄	L ₅	l ₁	l ₂	H	H ₁	h		S*
ЕПП 5-1600-1700	2755	2400	500	1050	700	1770	1670	100	4925	1700	450	6	2250
ЕПП 8-2000-1300	2900	2400	500	1050	700	2170	2070	120	3660	1300	600	6	2850
ЕПП 12,5-2000-1300	4300	3800	1300	1400	730	2170	2070	200	3660	1300	600	8	3205
ЕПП 16-2000-1300	5300	4800	1300	2200	890	2170	2070	200	3660	1300	600	8	3650
ЕПП 20-2400-900	4830	4200	1300	1700	800	2570	2470	200	3660	900	800	8	3860
ЕПП 25-2400-900	5830	5200	1300	2600	800	2570	2470	200	3660	900	800	8	4465
ЕПП 40-2400-900 ЕПП 40-2400-1600	9030	8400	1300	5600	1000	2570	2470	200	3660 4360	900 1600	800	8	6215 6445
ЕПП 63-3000-1000	9250	8400	1300	5600	1000	3210	3070	200	4360	1000	1100	8	9125
ЕП 100-3200-1600	12160	9400	1300	9400	1000	3310	3270	200	5160	1600	1100	8	12100

По вопросам продаж и поддержки обращайтесь:

Архангельск (8182)63-90-72
 Астана +7(7172)727-132
 Астрахань (8512)99-46-04
 Барнаул (3852)73-04-60
 Белгород (4722)40-23-64
 Брянск (4832)59-03-52
 Владивосток (423)249-28-31
 Волгоград (844)278-03-48
 Вологда (8172)26-41-59
 Воронеж (473)204-51-73
 Екатеринбург (343)384-55-89
 Иваново (4932)77-34-06
 Ижевск (3412)26-03-58
 Казань (843)206-01-48

Калининград (4012)72-03-81
 Калуга (4842)92-23-67
 Кемерово (3842)65-04-62
 Киров (8332)68-02-04
 Краснодар (861)203-40-90
 Красноярск (391)204-63-61
 Курск (4712)77-13-04
 Липецк (4742)52-20-81
 Магнитогорск (3519)55-03-13
 Москва (495)268-04-70
 Мурманск (8152)59-64-93
 Набережные Челны (8552)20-53-41
 Нижний Новгород (831)429-08-12
 Новокузнецк (3843)20-46-81

Новосибирск (383)227-86-73
 Омск (3812)21-46-40
 Орел (4862)44-53-42
 Оренбург (3532)37-68-04
 Пенза (8412)22-31-16
 Пермь (342)205-81-47
 Ростов-на-Дону (863)308-18-15
 Рязань (4912)46-61-64
 Самара (846)206-03-16
 Санкт-Петербург (812)309-46-40
 Саратов (845)249-38-78
 Севастополь (8692)22-31-93
 Симферополь (3652)67-13-56
 Сургут (3462)77-98-35

Смоленск (4812)29-41-54
 Сочи (862)225-72-31
 Ставрополь (8652)20-65-13
 Тверь (4822)63-31-35
 Томск (3822)98-41-53
 Тула (4872)74-02-29
 Тюмень (3452)66-21-18
 Ульяновск (8422)24-23-59
 Уфа (347)229-48-12
 Хабаровск (4212)92-98-04
 Челябинск (351)202-03-61
 Череповец (8202)49-02-64
 Ярославль (4852)69-52-93